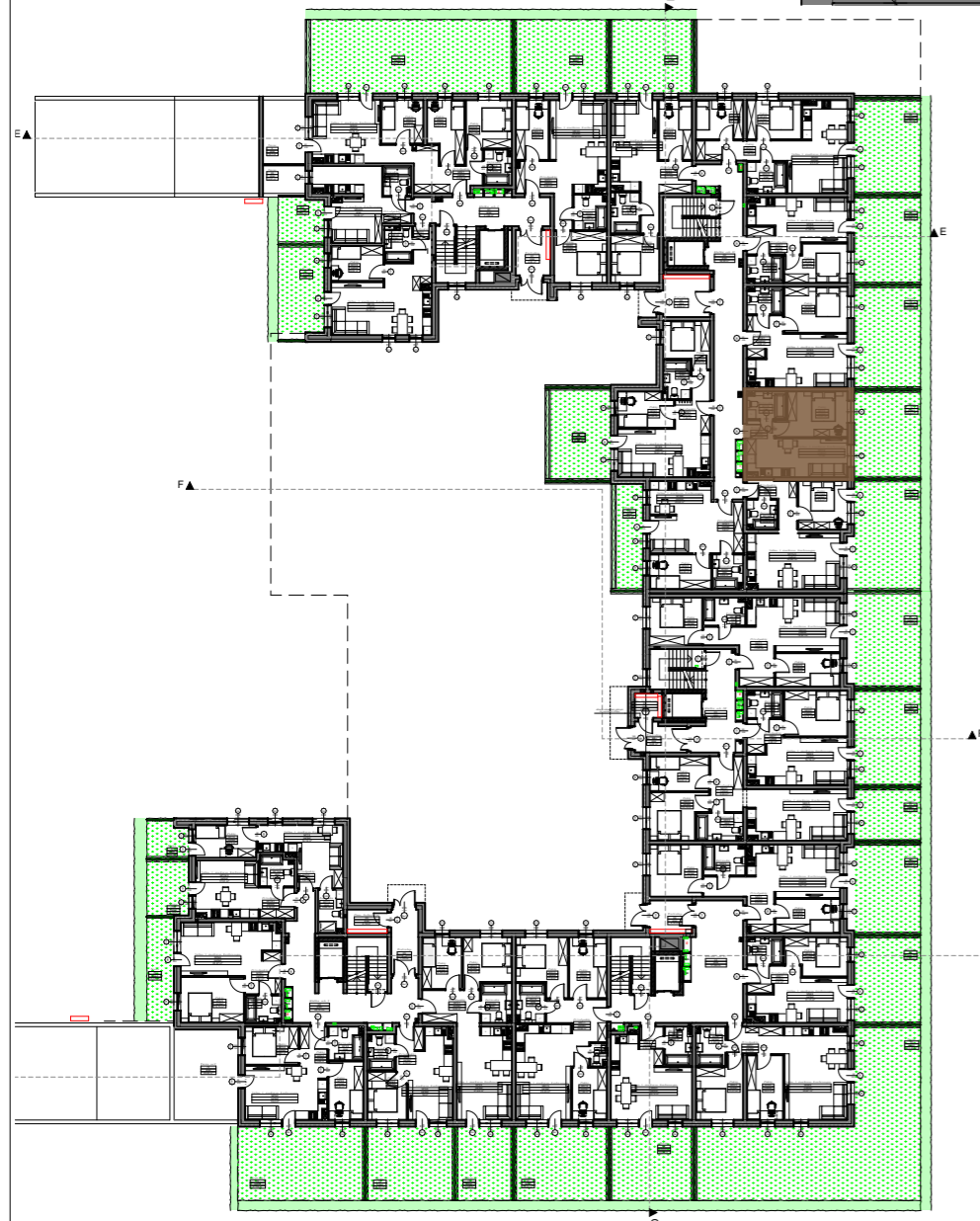
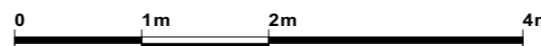


- UWAGA**
- Wysokość instalowania osprzętu:
 - łącznik oświetleniowy -1,2m nad podłogą
 - przycisk dzwonykowy -1,4m nad podłogą
 - gniazda w pokojach i holach -0,3m nad podłogą
 - gniazda instalacji teletechnicznych -0,3m nad podłogą
 - wideodomofon -1,5m nad podłogą
 - wypust oświetleniowy ścienny -2,3m nad podłogą
 - gniazda w łazienkach i WC -1,4m nad podłogą
 - gniazdo dla pralki -0,9m nad podłogą
 - gniazdo dla suszarki -0,9m nad podłogą
 - gniazda w kuchniach -1,1m nad podłogą
 - gniazdo dla okapu kuchennego -2,3m nad podłogą
 - gniazdo dla piekarnika -0,6m nad podłogą
 - gniazdo dla zmywarki -0,6m nad podłogą
 - gniazdo dla lodówki -2,1m nad podłogą
 - wypust dla zasilenia kuchni -0,6m nad podłogą
 - wypust dla oświetlenia szafek w kuchni -2,3m nad podłogą
 - gniazdo zewnętrzne -0,4m nad podłogą
 - szyna połączeń wyrównawczych -0,15m nad podłogą
 - tablica TT -0,1m nad podłogą (spód)
 - tablica TM -2,2m nad podłogą (spód)
 - Tablice elektryczne i teletechniczne w kolorze białym.



ZESTAWIENIE POWIERZCHNI MIESZKANIA:

M17/1	Przedpokój	2,16
M17/2	Łazienka	4,55
M17/3	Pokój	12,85
M17/4	Salon z aneksem kuchennym	17,00
		36,56 m²



LEGENDA:

	łącznik jednobiegunowy
	łącznik jednobiegunowy IP44
	łącznik schodowy
	łącznik schodowy podwójny
	przełącznik świecznikowy / jednobiegunowy
	przycisk
	pojedyncze gniazdo wtykowe
	podwójne gniazdo wtykowe
	pojedyncze hermetyczne gniazdo wtykowe
	hermetyczne gniazdo 3-fazowe
	wypust 3-fazowy zakończony puszką
	wypust 1-fazowy zakończony puszką
	wentylator
	gniazdo RTV końcowe
	gniazdo telefoniczne RJ12
	gniazdo internetowe RJ45 kat. 5e
	moduł wywoławczy domofonowy
	unifon domofonowy
	BRILUX ES 60 - czujka ruchu sufitowa
	gong
	podjeście okapowe
	wyciąg wentylacyjny
	nawietrzak okienny
	grzejnik
	ściany murowane konstrukcyjne
	ścianki działowe nadające się do demontażu

	DARDOM Development ul. Sucharskiego 2A/20, 15-300 Augustów +48 723 723 307; +48 87 643 09 50 modrzewiowyecopark@dardom.pl www.dardom.pl			Pracownia Projektowa AUTORIS ul. Pogodna 9 lok.19 15-354 Białystok e-mail: autoris@tlen.pl tel.501099632			
	ETAP:	NR MIESZKANIA:		KONDYGNACJA:	ILOŚĆ POKOI:	POW. MIESZKANIA:	POW. BALKONU
BUD. NR 2	17	PARTER	2	36,56 m²	-	25,04 m²	

UWAGA: Powierzchnie liczone wg normy PN-ISO 9836:1997. Niniejszy projekt nie stanowi oferty w rozumieniu przepisów kodeksu cywilnego. Wyposażenie tylko w celach prezentacji, nie stanowi zobowiązania umownego. Prawa autorskie zastrzeżone. Ustawa z dnia 17 maja 2006 o Prawie Autorskim i Prawach Pokrewnych (Dz.U. 2006 nr 90 poz. 631).